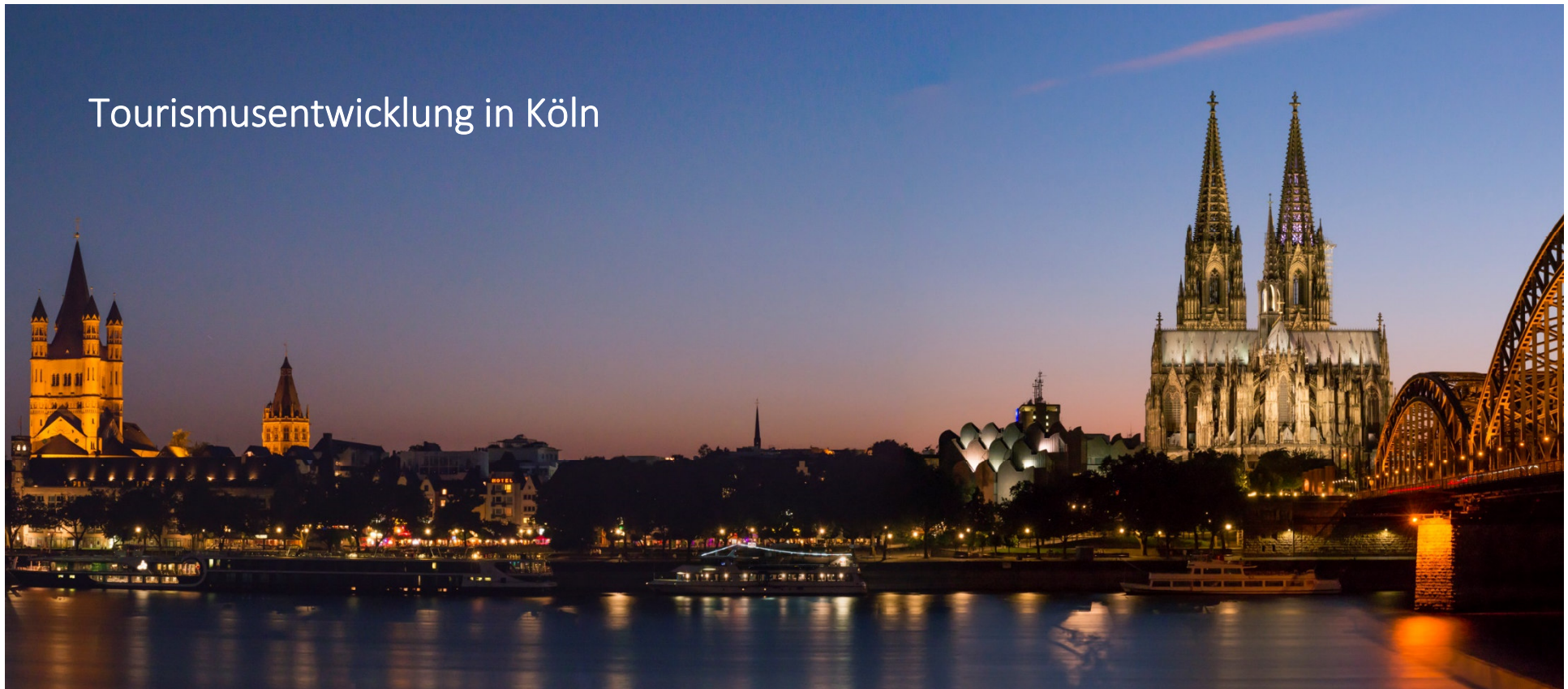


Juli 2022

KölnTourismus

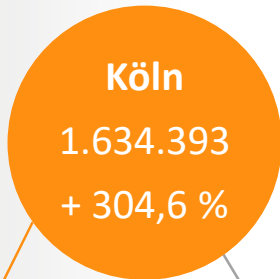
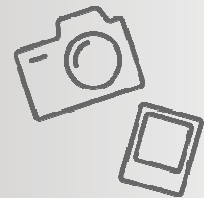


Tourismusentwicklung in Köln

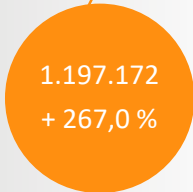


Köln ist ein Gefühl.

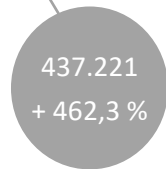
Ankünfte



Vergleich 2019:
2.169.543
(- 24,67 %)



Inland



Ausland

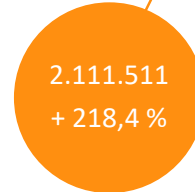


Quelle: IT.NRW

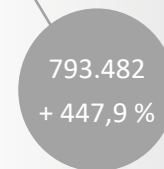
Übernachtungen



Vergleich 2019:
3.692.661
(-21,33 %)



Inland



Ausland



Köln ist ein Gefühl.

Ankünfte



299.237 + 102,3 %

208.448
+ 76,4 %

Inland



90.789
+ 204,9 %

Ausland



Quelle: IT.NRW

Übernachtungen



536.853 + 94,8 %

372.224
+ 68,5 %

Inland



164.629
+ 201,2 %

Ausland

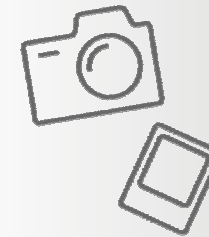


Köln ist ein Gefühl.

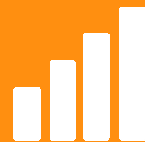
Aufenthaltsdauer



1,8 Tage - 5,3 %



Bettenanzahl & -auslastung



35.583



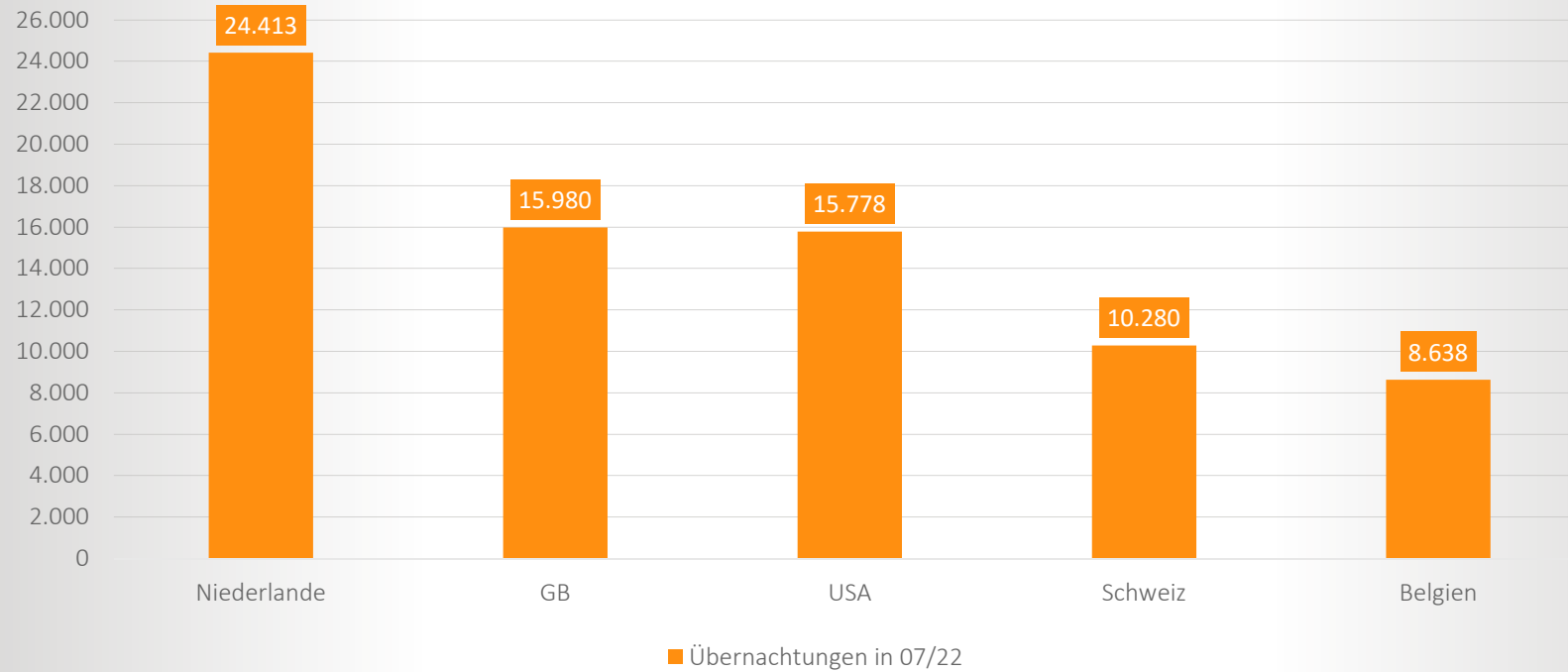
47,7

Quelle: IT.NRW



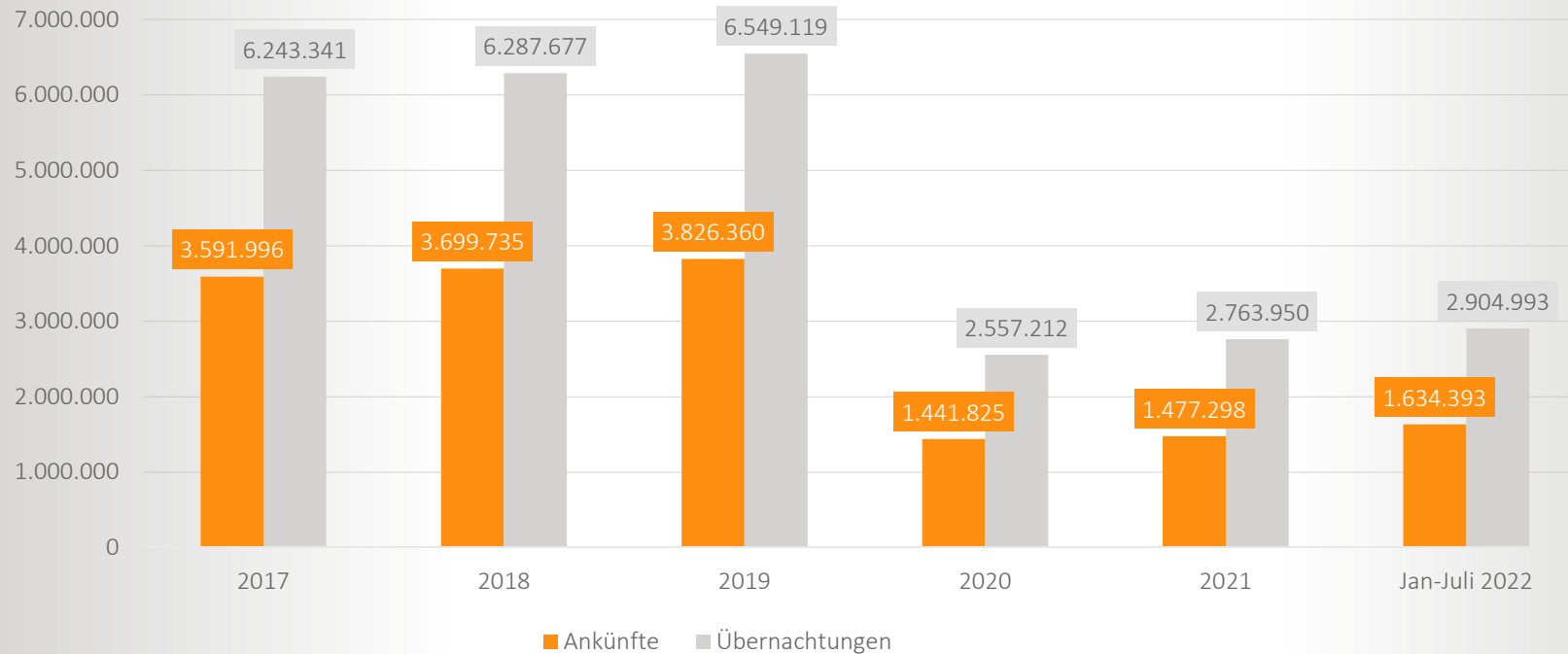
Köln ist ein Gefühl.

Entwicklung der Top 5 Auslandsmärkte



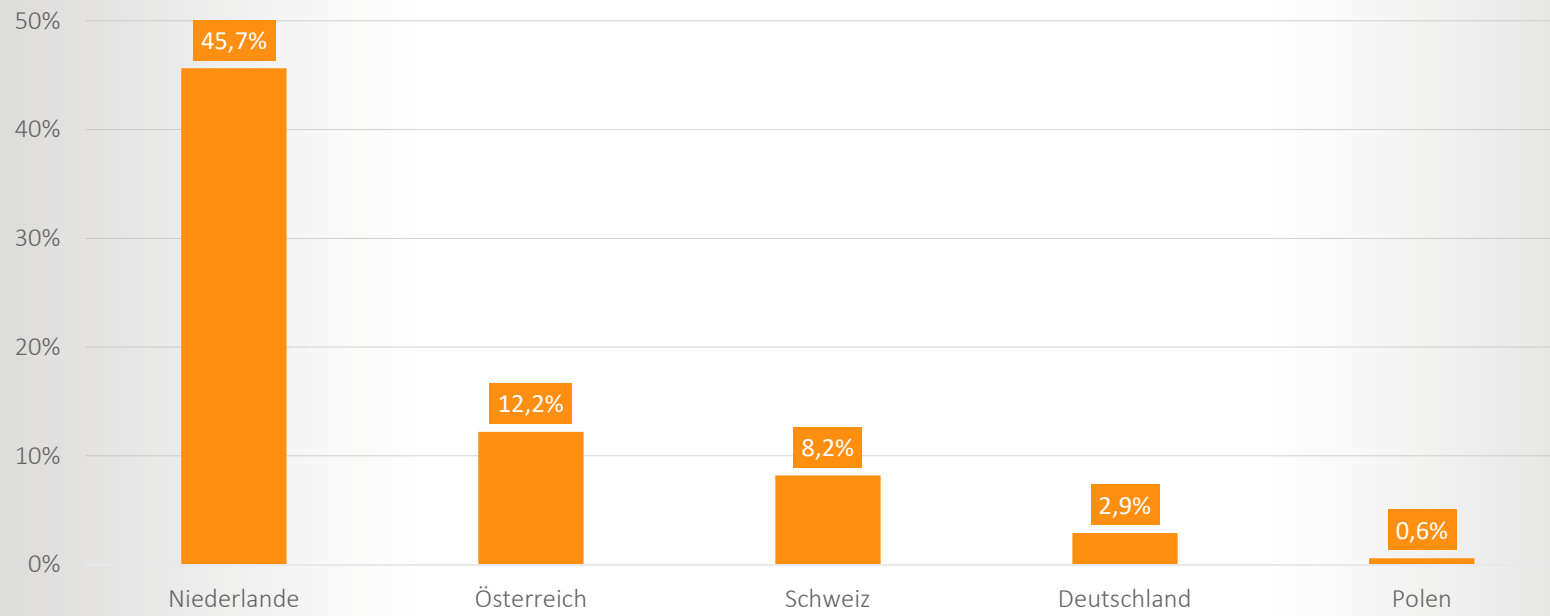
Ankünfte und Übernachtungen seit 2017

KölnTourismus



Köln ist ein Gefühl.

Zuwachs Übernachtungen zum Teil über Vorkrise



NL erneut auch kumuliert (Jan – Jun) über Vorkrisenniveau

■ Zuwächse Übernachtungen 07/22 vs. 07/19



Kontakt:

KölnTourismus GmbH

Presse@koelntourismus.de

Telefon: +49 221 346 43 230

Quelle: IT.NRW – Statistisches Landesamt für Statistik Nordrhein-Westfalen



Köln ist ein Gefühl.